



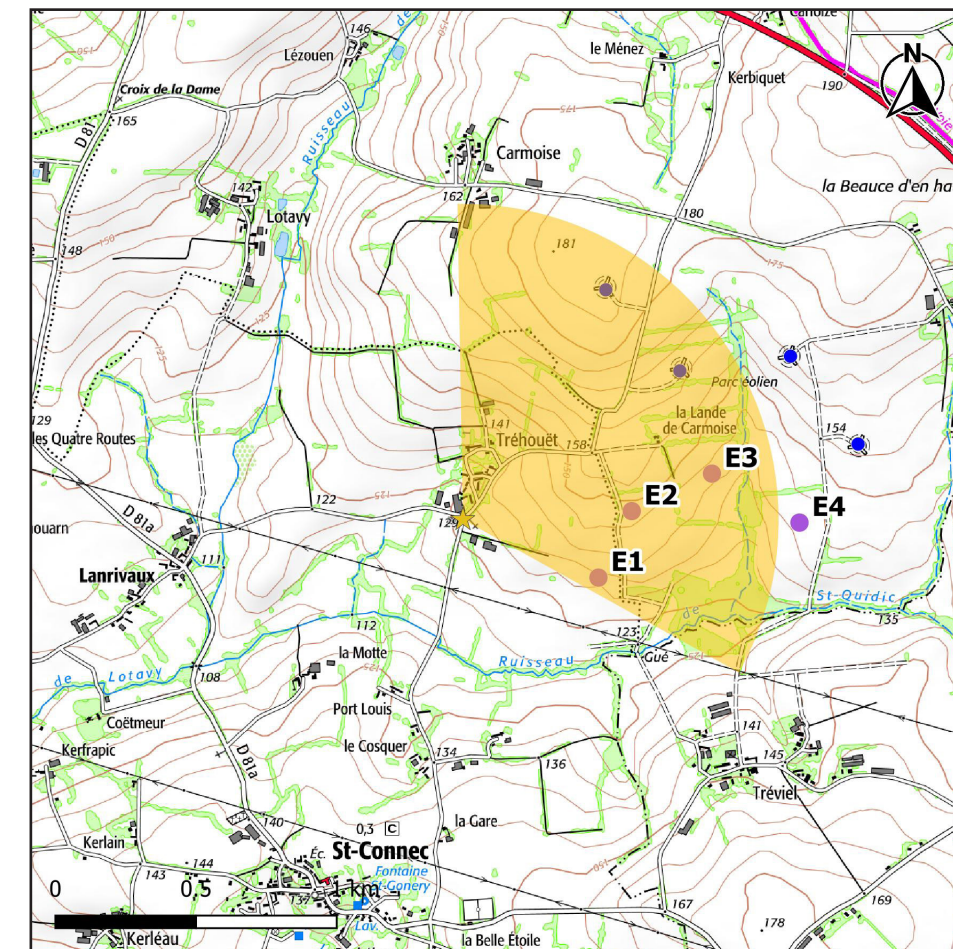
PHOTOMONTAGE DU PROJET ÉOLIEN - PERCEPTION OBJECTIVE\* 2/2

\* DISTANCE ORTHOSCOPIQUE DE 41 CM.

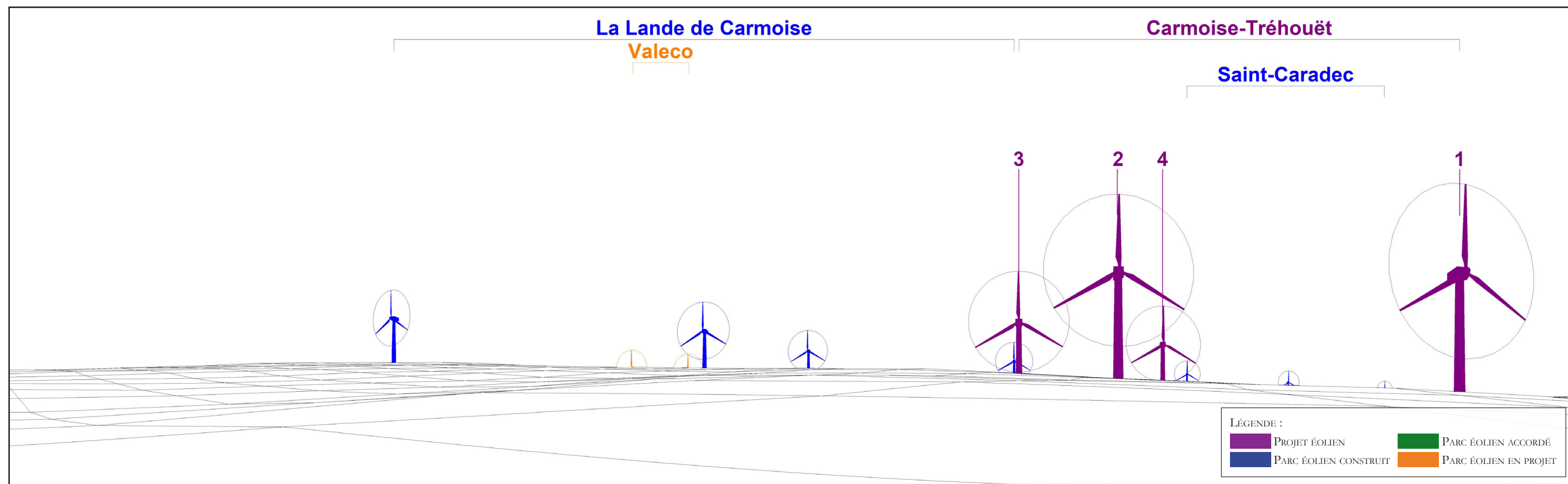


PHOTOMONTAGE N°	<b>A (1/3)</b>		
LOCALISATION	Sortie Sud de Tréhouët, à l'Ouest du projet		
AIRE D'ÉTUDE CONCERNÉE	Aire immédiate		
DATE DE LA PRISE DE VUE	HORAIRE DE LA PRISE DE VUE	DISTANCE DE L'ÉOLIENNE DU PROJET LA PLUS PROCHE	NOMBRE D'ÉOLIENNES DU PROJET VISIBLES
13/08/2021	12h46	523 m (E1)	4/4

Suite à la demande de compléments "Réaliser des photomontages à 360° depuis les hameaux de Tréhouët et Tréviel", deux points de vue ont été réalisés depuis Tréhouët. Au vu de la présence de haies en direction du projet depuis le hameau de Tréhouët, ce point de vue est le plus ouvert en direction du projet depuis le hameau. Ce point de vue est similaire au point de vue n°1 avec toutefois un décalage de la position de l'observateur de quelques mètres. Les 4 éoliennes du projet sont visibles au niveau de la nacelle (E1 et E2) ou en bout de pale (E3 et E4) ainsi qu'une éolienne du parc de la Lande de Carmoise ; le champ de maïs présent au premier plan joue le rôle de filtre visuel mais après récolte, les éoliennes du projet pourront être visibles dans des proportions plus importantes. De plus, en se déplaçant sur la route, les arbres ponctuels ne masqueront plus les éoliennes, qui pourront être plus visibles.



CARTE DE LOCALISATION DU POINT DE VUE N°A (1/3)



MODÈLE DU TERRAIN





ETAT INITIAL - VUE PANORAMIQUE



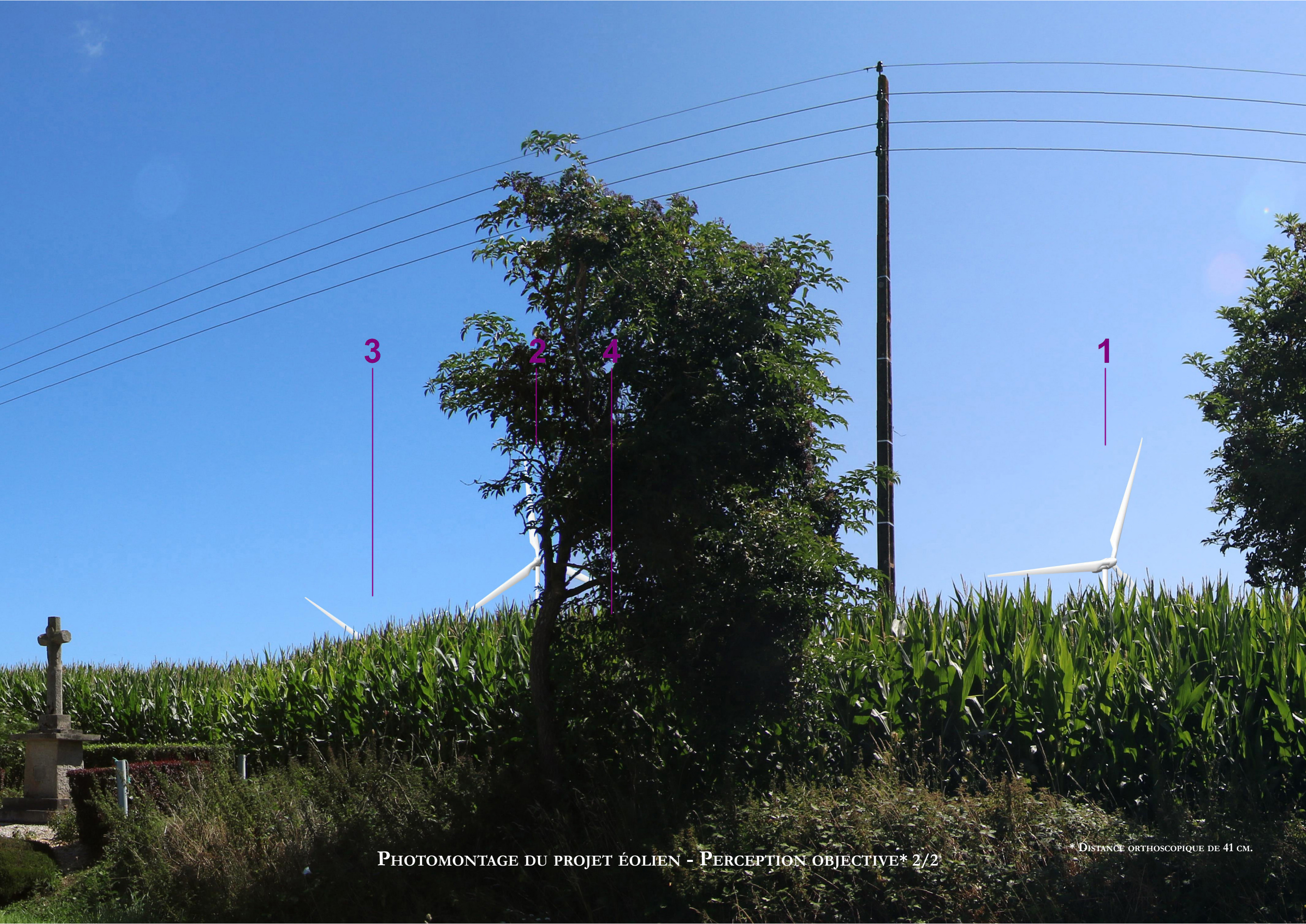
PHOTOMONTAGE DU PROJET ÉOLIEN - VUE PANORAMIQUE





PHOTOMONTAGE DU PROJET ÉOLIEN - PERCEPTION OBJECTIVE\* 1/2

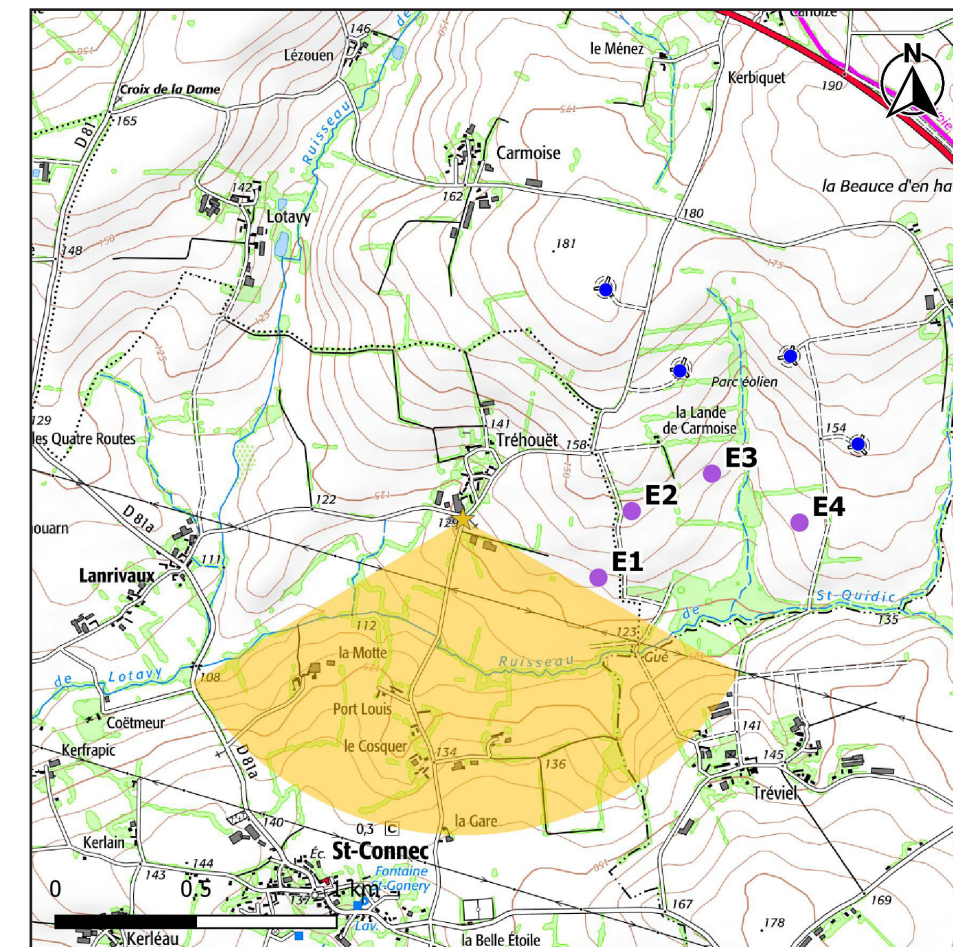




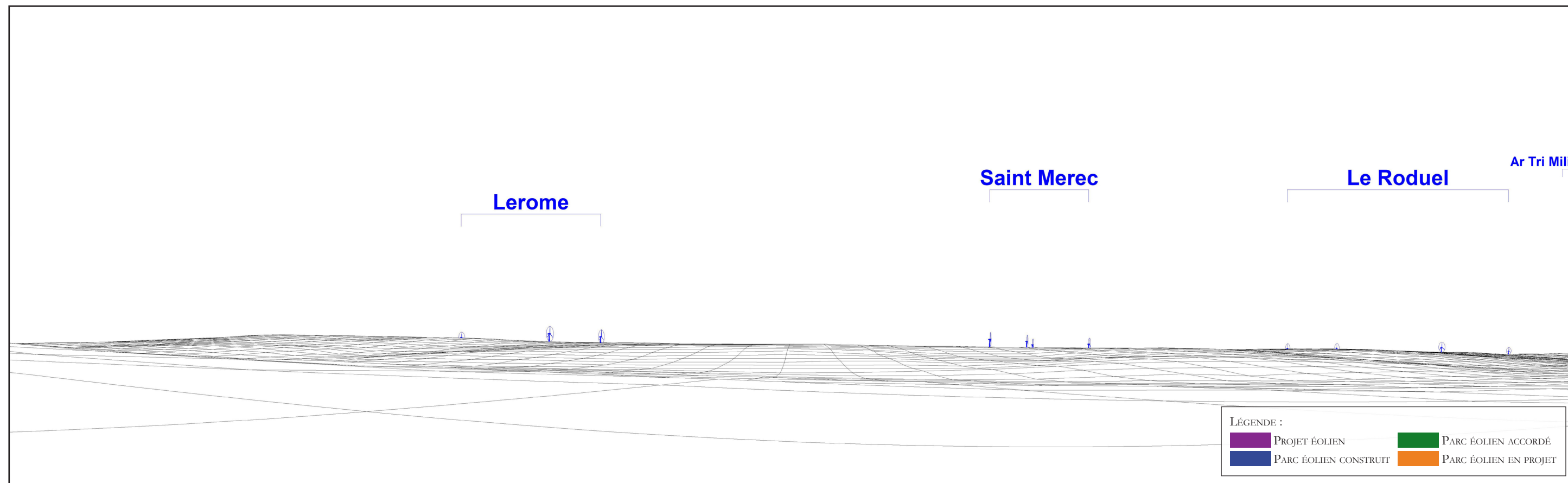


PHOTOMONTAGE N°	<b>A (2/3)</b>		
LOCALISATION	Sortie Sud de Tréhouët, à l'Ouest du projet		
AIRE D'ÉTUDE CONCERNÉE	Aire immédiate		
DATE DE LA PRISE DE VUE	HORAIRE DE LA PRISE DE VUE	DISTANCE DE L'ÉOLIENNE DU PROJET LA PLUS PROCHE	NOMBRE D'ÉOLIENNES DU PROJET VISIBLES
13/08/2021	12h46	523 m (E1)	0/4

Sur la deuxième partie du point de vue à 360°, en direction de Saint-Connec, aucune éolienne construite n'est visible du fait de la présence des boisements, haies et bosquets qui jouent le rôle de filtres visuels depuis ce point de vue.



CARTE DE LOCALISATION DU POINT DE VUE N°A (2/3)



MODÈLE DU TERRAIN





ETAT INITIAL - VUE PANORAMIQUE



PHOTOMONTAGE DU PROJET ÉOLIEN - VUE PANORAMIQUE





PHOTOMONTAGE DU PROJET ÉOLIEN - PERCEPTION OBJECTIVE\* 1/2





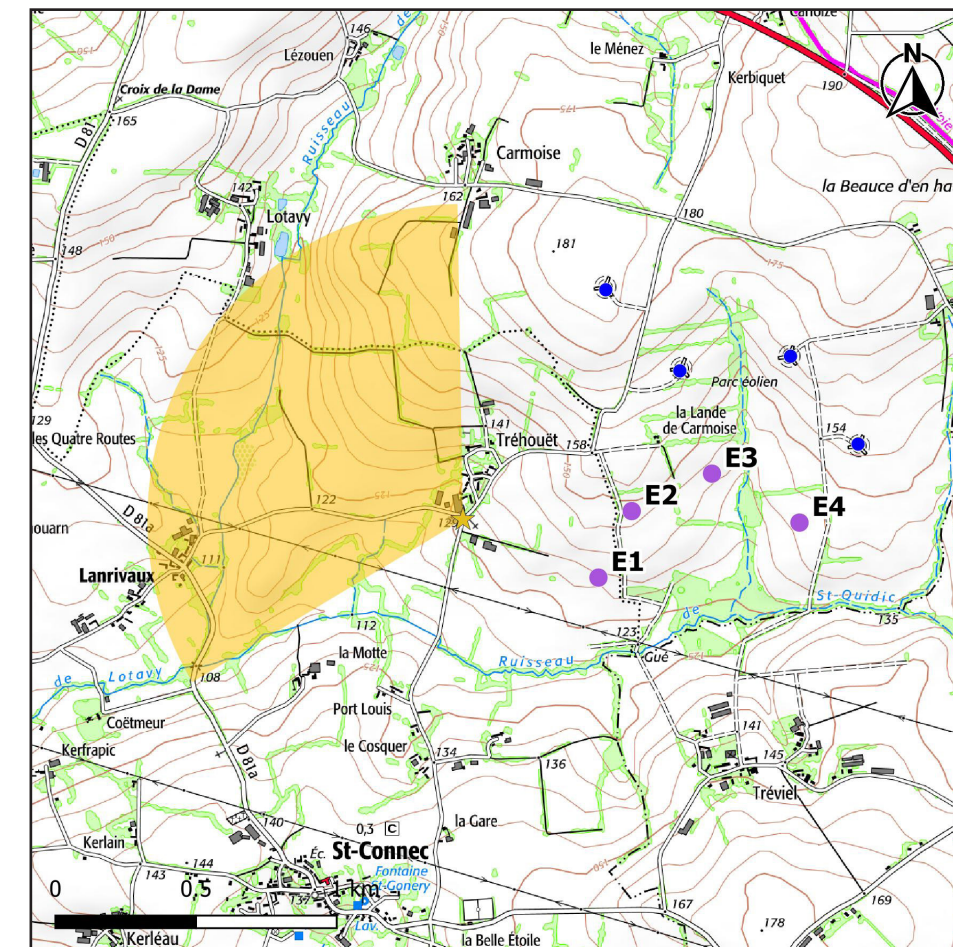
PHOTOMONTAGE DU PROJET ÉOLIEN - PERCEPTION OBJECTIVE\* 2/2

\* DISTANCE ORTHOSCOPIQUE DE 41 CM.

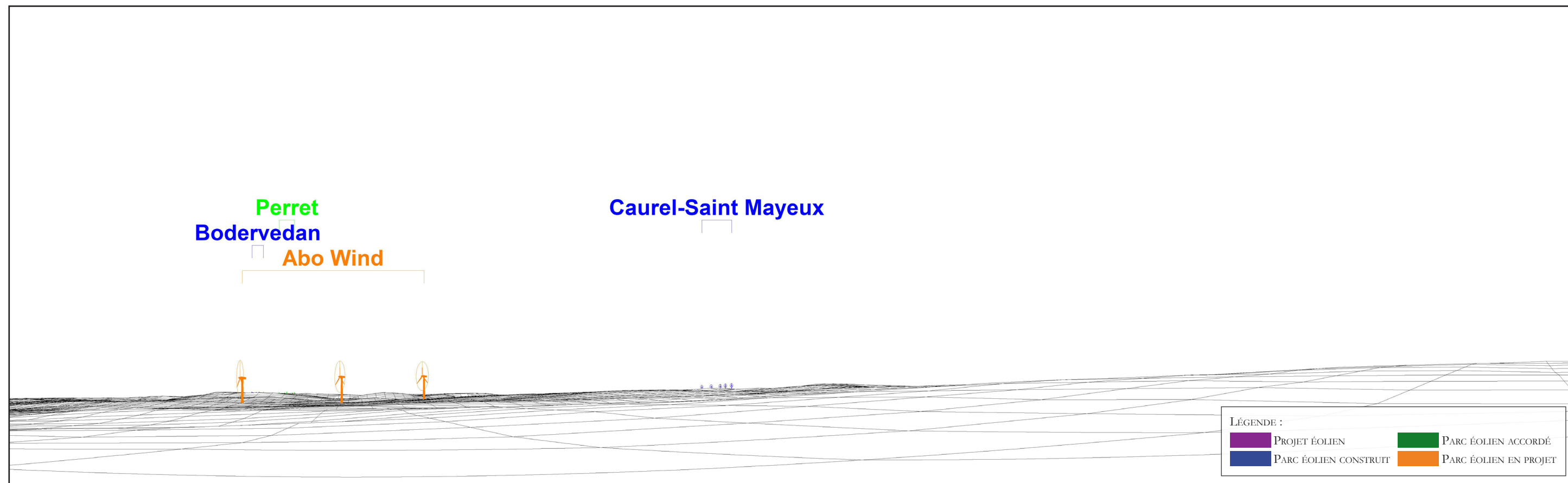


PHOTOMONTAGE N°	<b>A (3/3)</b>		
LOCALISATION	Sortie Sud de Tréhouët, à l'Ouest du projet		
AIRE D'ÉTUDE CONCERNÉE	Aire immédiate		
DATE DE LA PRISE DE VUE	HORAIRE DE LA PRISE DE VUE	DISTANCE DE L'ÉOLIENNE DU PROJET LA PLUS PROCHE	NOMBRE D'ÉOLIENNES DU PROJET VISIBLES
13/08/2021	12h46	523 m (E1)	0/4

Sur la troisième partie du point de vue à 360°, en direction du Nord-ouest du hameau, aucune éolienne n'est visible depuis ce point de vue, notamment du fait de la présence des bâtiments agricoles du hameau et des haies et bosquets qui marquent les ondulations du relief.



CARTE DE LOCALISATION DU POINT DE VUE N°A (3/3)



MODÈLE DU TERRAIN